

主な仕様 / 寸法図

■ 主な仕様

項目		機種	SD23-7	SD25-7
特定特殊自動車届出型式			KDP-KS74	
バケット容量(山積)	m ³		0.9	1.0
最大荷重	リーチ最小時	kg	2300	2500
	リーチ最大時	kg	1500	1700
上昇時間(負荷時)	s		5.5	
下降時間(無負荷時)	s		6.2	
ダンブ時間(前傾 無負荷時)	s		2.0	
走行速度(無負荷時) 前進/後進	km/h		25/25	
最大けん引力(負荷時)	kN(kgf)		47(4800)	
最大登坂能力(負荷時)*	度		22.6	
最小旋回半径(最外側)	mm	A	3400	3450
全長	車体	mm	4825	4945
	作業機	mm	2050	2310
全高	作業機下降時	mm	E	
	最大上昇時(リーチ最大)	mm	F	
軸距(ホイールベース)	mm	G	2350	
軸距(トレッド)	前輪	mm	H	
	後輪	mm	I	
最低地上高	mm	J	250	
ヒンジピン高さ	mm	K	4040	
ダンピングクリアランス(45°前傾 リーチ最大時)	mm	L	2970	2920
ダンピングリーチ(45°前傾 リーチ最大時)	mm	M	1205	1260
タイヤサイズ	前輪		8.25-20-12PR(I)	
	後輪		7.50-16-8PR(I)	
車両質量	kg		5970	6320
エンジン名称			クボタ V3800DI-T	
総排気量	cc		3769	
定格出力	ネット(JIS D0006-1)	kW/min ⁻¹ (PS/rpm)	68.6/2100(93/2100)	
	最大トルク	ネット(JIS D0006-1)	N·m/min ⁻¹ (kg·m/rpm)	
燃料タンク容量	L		70	

* JIS規格に従って「速度1.5km/h以上で連続3分以上持続できる場合の最大値」を記載しています。
(上記は標準仕様です。オプションの装着、タイヤの種類などにより数値が変更になる場合があります。)

■ 標準装備品

- ・ダブルエレメントエアクリーナ
- ・サスペンションシート
- ・矩形フィンラジエータ
- ・乗降用アシストグリップ
- ・フロアマット
- ・左右バックミラー
- ・ヘッドランプ
- ・リアコンビネーションランプ
- ・バックブザー
- ・スピードメータ
- ・天井ビニールカバー
- ・工具

■ オプション

- ・ユニークタイヤ
- ・ハイダンブ
- ・ヒンジドフォーク
- ・ブリクリーナ
- ・黄色回転灯
- ・前面ガラス(ワイパー付)
- ・スチールキャブ
- ・ヒータ
- ・湿式ディスクブレーキ
- ・低騒音仕様
- ・上向きマフラ
- ・後照灯
- ・消火器
- ・ダンブシリンダブーツ

- 最大荷重1トン以上のショベルローダの運転操作は「ショベルローダ運転技能講習」を受講し修了した人に限られます。
- ショベルローダの運転操作及び点検整備は、取扱説明書の記載に従い安全に行ってください。
- 本カタログの内容は2011年6月現在のものであり、仕様および装備は改良のため予告なく変更することがあります。
- 本カタログに印刷された車両の色調は、印刷の都合により実際の車両と多少異なって見えることがあります。
- 本カタログ記載の数値は、標準仕様のスペックを表記しています。

●お問い合わせは

コマツリフト株式会社
TEL 03-3764-7770
URL <http://www.lift.co.jp>

KOMATSU

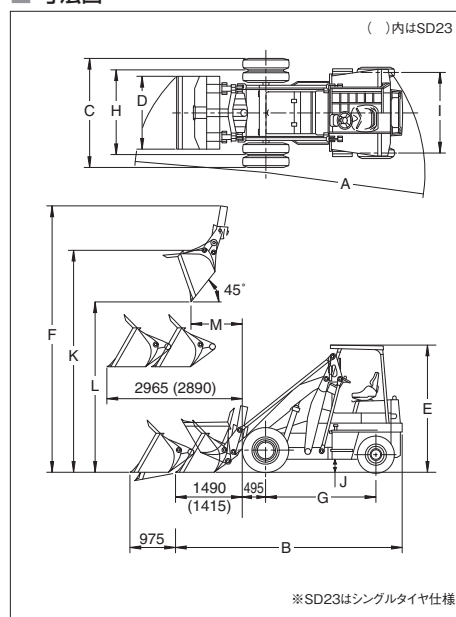
コマツ

TEL 0285-28-8555
〒323-8567 栃木県小山市横倉新田110
URL <http://www.komatsu.co.jp>

●オペレータの養成・資格修得(大型特殊・車両系建機技能講習等)のご相談はコマツの教習センターへ。
コマツ教習所

北海道センタ	TEL 011-377-3866	愛知センタ	TEL 0586-26-4111
栃木センタ	TEL 0285-83-5461	京都センタ	TEL 075-924-3050
群馬センタ	TEL 027-350-5356	大阪センタ	TEL 072-849-2063
埼玉センタ	TEL 04-2960-3366	奈良センタ	TEL 0743-68-3333
東京センタ	TEL 042-632-0635	中国センタ	TEL 086-281-2804
神奈川センタ	TEL 044-287-2071	四国センタ	TEL 0897-58-6631
静岡センタ	TEL 054-262-0005	九州センタ	TEL 092-935-4131
栗津センタ	TEL 0761-44-3930		

■ 寸法図



*SD23はシングルタイヤ仕様

KOMATSU

SD25-7 SD23-7

SD 25

特定特殊自動車排出ガス基準適合車



高い作業性を実現する基本性能

大きなダンピングクリアランス・ダンピングリーチ

大きなダンピングクリアランスに加え、深いふところのダンピングリーチが作業のしやすさを確保。10tダンプへの積み込みはもちろん、ホッパ投入作業など高さが求められる作業に対応します。



バケット移動が楽なリーチ機構

車体を動かすことなくバケットを移動させるリーチ機構。狭い場所での積み込みなど、細かな作業も思いのままです。



バケット上昇スピード向上

バケット上昇スピードが向上。サイクルタイムが短縮され、効率よく作業が行えます。

■ 上昇時間(負荷時) **5.5s**

厳しい規制をクリアした新エンジン

排出ガス規制対応のクリーンエンジン

環境に配慮したクリーンで、荷役作業を向上する高性能エンジンを搭載。平成20年度排出ガス基準をクリアし、PM(粒子状物質)、NOx(窒素炭化物)を削減し、環境負荷を低減しています。



- 総排気量 **3769cc**
- 定格出力 **68.6kW [93.2PS]**
- 最大トルク **330N・m [33.7kg・m]**

矩形フィンラジエータを標準装備

目詰まりしにくい矩形フィンラジエータを標準装備。清掃作業も容易になります。



思い通りのコントロール

オートマチックトランスミッションを標準装備

アクセルを踏み込んでいくと、最高速度まで自動的に変速を行うオートマチックトランスミッションを採用。わずらわしい変速操作の必要が無く、滑らかな発進、加速による優れた機動性を発揮します。また、前後進切り換えは軽い操作の電気式前後進レバーで、スムーズに行えます。



長時間でも疲れにくいサスペンションシート

シートベルトとサイドサポートの付いたシートを採用。オペレータの体重に応じて調整可能なサスペンション、座面の前後スライド、背もたれのリクライニングを備えています。



モード切り換え可能な車速セレクトスイッチ

作業内容に応じて3段階のモード選択ができる車速セレクトスイッチを採用。オートマチックトランスミッションとの組み合わせで下記の速度で走行します。



	km/h	
	シフトアップ	シフトダウン
標準モード D	6	3
坂道モード 1	1速に固定	
オプションモード Dopt	8	5

従来のレバー配置を踏襲

作業機操作レバーは従来機と同様の配置。迷い無く作業をすることが出来ます。

優れた安心設計

ニュートラルスタート機構で急発進を防止

万一の急発進を防ぐために、前後進レバーがニュートラル状態になっていないと始動できないニュートラルスタート機構を装備。作動時は大きなインジケータでニュートラル状態がひと目で確認できます。



不意の落下を予防するリフトレバーロック装置

リフトレバーをしっかり固定。誤操作などによるリフトアームの不意の下降を防止する安全装置です。



安定した制動力の密閉湿式ディスクブレーキ

オプション

耐久性、耐水性、耐フェード性に優れた湿式ディスクブレーキを採用。安定した制動力を発揮し、安全かつ効率的に作業を行います。

安全・確実な乗降を可能にする設計

■ 二段式大型ステップ
下段は凹凸のあるプレート、上段は滑り止めマット装着でスリップを防止します。



■ アシストグリップ
身体をしっかりキープするアシストグリップを採用。

